

**In der Motorrad-
Spitzenklasse
führte ein innova-
tives Konzept zum
Erfolg:
BMW K100.**

**Jetzt können Sie
eine Klasse früher
erleben, was
die große BMW so
überragend macht.**

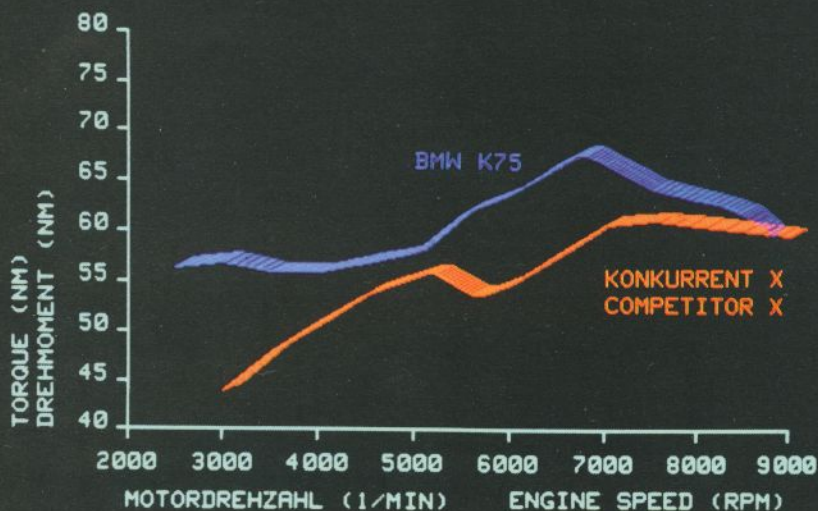
**Neu:
BMW K75 C, K75 S.**



BMW K75 C, K75 S:
Ein neues Konzept
für die 750er Klasse:
Hochleistungs-
Technologie mit
Allround-Eigenschaften.

K 75 S mit Sonderausstattung:
Sonderlackierung



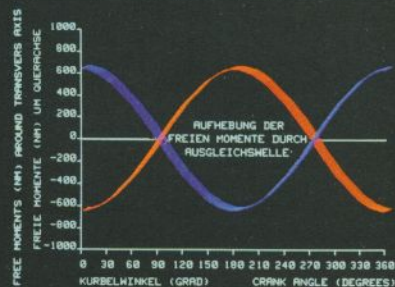


Der Reihen-3-Zylinder gehört aufgrund seiner langen Vergangenheit zu den klassischen Motorrad-Motoren.

Unser Triebwerks-Know-how hat seine Eigenschaften jetzt auf BMW Niveau gesteigert.

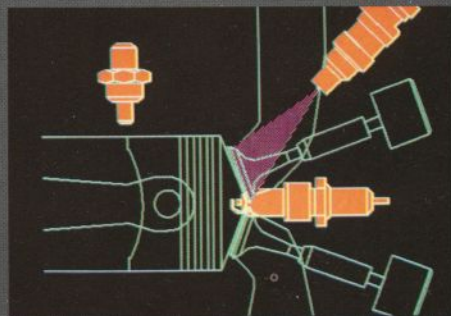
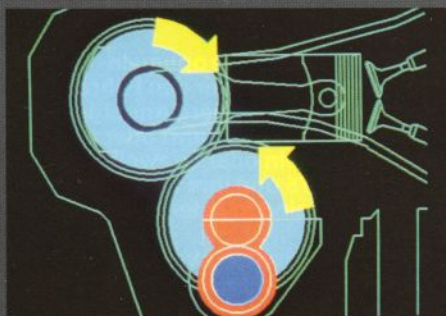
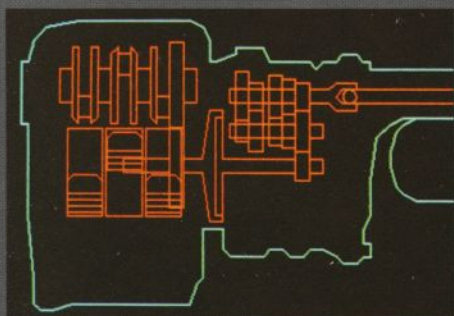
Beim zukunftssicheren Motorrad ist Leistung Mittel zum Zweck, nicht Selbstzweck. Deswegen bietet BMW auch mit den neuen K 75 die nächste Generation von Motorrad-Motoren: Drehmoment-Triebwerke. Sie sind gekennzeichnet durch eine vernünftige, nutzbare Leistung, verbunden mit einer Drehmoment-Überlegenheit in den Drehzahlbereichen, die für die maximale Fahrfaszination beim Motorradfahren verantwortlich sind. Diesen entscheidenden Vorteil des K 75 Triebwerks erkennt man sofort, wenn man den Drehmoment-Verlauf vergleicht mit denen einseitig auf Leistungsspitzen bei extremen Drehzahlen ausgelegter Motoren. Schon bei sehr niedrigen Drehzahlen erreicht die K 75 Drehmomente, die andere häufig erst bei einigen tausend Touren mehr erzielen. Das ist die Voraussetzung für praktische Fahrüberlegenheit, für Souveränität statt Schaltheftigkeit und Lärmexzesse.

Durch BMW Triebwerks-Technologie bietet der 3-Zylinder eine Laufruhe,



die sich vor keinem 4-Zylinder verstecken braucht.

Das K 75 Triebwerk kombiniert die revolutionäre K 100 Technologie mit modernster 3-Zylinder-Mechanik. Ausgleichsgewichte und gegenläufige Wellenanordnung verhindern das Auftreten von Massenmomenten und sorgen für vibrationsarmen Lauf. Den runden Motorlauf unterstützt die computergesteuerte exakte 120°-Zündung und die elektronische Einspritz-



zung mit Schubabschaltung. Das sorgt auch für geringen Verbrauch und geringe Umweltbelastung bei Abgas und Geräusch. Die Zuverlässigkeit ebenso wie die einzigartige Zugänglichkeit bei Service und Wartung hat bereits das K100 Triebwerk überzeugend unter Beweis gestellt.

BMW K75 S; K75 C

Hubraum	740 cm ³
Leistung kW (PS)	55 (75)
max. Drehmoment	
Nm bei 1/min	68/6750
Höchstgeschwindigkeit km/h	über 200/ ca. 200
Gewicht (trocken) kg	211/204
Zuladung kg	215/222
Verbrauch in l Super/100 km	
90 km/h (ISO)	4,3/4,4
110 km/h (DIN 70030)	5,0/5,2

Einseitige 750er gibt es genug. BMW K75 mit Konzeptharmonie – nicht das Meiste von diesem oder jenem, sondern das Beste von allem.

In der Königsklasse der großen Motorräder hat BMW mit den K100 Modellen bewiesen, wie weit die Motorrad-Entwicklung durch ein zukunftsweisendes technologisches Konzept auf sinnvolle Art vorangebracht werden kann. Die Erfolgsbilanz bestätigt eindrucksvoll diesen Fortschritt: durch immer wieder überragende Verkaufserfolge und Erstplatzierungen bei Tests und Leserwahlen der Motorrad-Fachzeitschriften vieler Länder.

Die Formel des Fortschritts kommt Ihnen jetzt einen Schritt entgegen. BMW K75 C, K75 S* – mit K-Technologie und Konzeptharmonie: Die überzeugende Alternative zur Inflation der Einseitigkeit in der 750er Klasse.

Das, was man heute üblicherweise als Fortschritt beim Motorrad anbietet, ist gekennzeichnet durch die einseitige Betonung von extrem sportlichen Eigenschaften, wie sie auf abgesperrten Rennstrecken benötigt werden. Diese Motorräder beweisen aber noch eindrucksvoller dort Mängel, wo andere Qualitäten beim Motorrad gefordert werden: auf normalen Straßen und ganz besonders dort, wo Motorradfahren seine größte Faszination besitzt – auf kurvenreichen Strecken. Mit den neuen K75 beschreitet BMW den alternativen Weg des sinnvollen Fortschritts.

Am Motorradfahren fasziniert so vieles. Die neuen BMW K75 geben die Möglichkeit, alles ohne Einschränkungen zu genießen.

Durch die zukunftsweisende Konzeptharmonie beweisen diese Maschinen schon auf den ersten Kilometern – unabhängig von individuellem Fahrertyp und persönlichen Erwartungen – eine Ausgewogenheit, wie man sie so bisher in dieser Klasse nicht kaufen konnte. Wenn Sie wollen, sind die K75 sportlich-dynamisch zu bewegen, bieten sie außergewöhnlichen Spurtebenso wie Kurvenspaß. Aber ohne jeden Kompromiß bei Komfort und Sicherheit, der bei anderen so oft beklagt wird.

Andererseits bieten sie optimale Toureneigenschaften für den Fahrer, der gerade hier besondere Ansprüche stellt: ob für die große Fahrt oder den kurzen Trip – allein oder zu zweit. Das Konzept der K75 und ihre Leistungscharakteristiken sind in jeder Beziehung erstklassig.

Die Fahreigenschaften sind durch die spezielle Fahrwerksauslegung optimal: sowohl bei viel oder wenig Zuladung, bei der Ausrüstung mit Koffern wie auch ohne, bei geringerer oder höherer Reisegeschwindigkeit. Auch das ist Grundlage für eine konzeptionelle Vielseitigkeit.

Die K75 besitzen modernste Technik, aber unter bewußtem Verzicht auf motorradferne Übertechnik. Ein Vorteil, den Sie noch lange Jahre nach dem Kauf genießen können.

Statt spektakulärer Papierleistungen, die früher oder später den Fahrspaß



K75

trüben, sind für die K75 auch Problemlosigkeit, kostengünstiger, einfacher Service und sichere Ersatzteil-Versorgung zu fairen Preisen unverzichtbarer Bestandteil einer Konzeptharmonie. Die beispielhafte Problemlosigkeit der K75 wurde auch erreicht durch eine außergewöhnlich sorgfältige Entwicklung in jedem Detail. Jeder Motorradkenner wird sofort den Unterschied feststellen zwischen durchdachter Reife und den Merkmalen der alljährlich wiederkehrenden Modellflut anderer.

*lieferbar ab Anfang 1986



**BMW K75 mit Konzeptharmonie.
Hinter dieser Maschine steht nicht nur ein anderes Konzept bei der Technik. Sondern auch eine andere Einstellung zum Fahren.**

Fahren Sie mit der K75 S oder K75 C der Zeit voraus. Mit Konzeptharmonie entscheiden Sie sich für Zukunftssicherheit ebenso wie für Wertbeständigkeit und Gesamtwirtschaftlichkeit. Das sind Eigenschaften, die Kenner unter den Motorradfahrern höher einschätzen als spektakuläre Einseitigkeit. Und als Kenner und Könnern befinden Sie sich traditionell mit BMW in einer guten Gesellschaft.

BMW K75 S:
Fahrerfaszination in aerodynamisch optimierter Form.

Der Fahrer dieses Motorrads profitiert von den Vorzügen einer integriert entwickelten, perfekt gestalteten aerodynamischen Verkleidung, die auch bei längeren Fahrten optimalen Schutz gewährt. Zudem steigert sie die Fahrdynamik und Fahrsicherheit durch Verringerung des Auftriebes und Luftwiderstandes. Lieferbar ab Anfang 1986.

BMW K75 C:
In der Form einer klassischen Version mit lenkerfester Cockpit-Verkleidung und integrierten Blinkleuchten.

Diese Verkleidung wurde ebenfalls nach Erprobungen im BMW Aerodynamik-Zentrum gestaltet und bietet erhöhten Schutz vor Winddruck. Die K75 C kann alternativ ohne Aufpreis mit Windschild geordert werden. Übrigens – für Fahrer, die Wert auf ausgeprägte Eigenstän-

digkeit legen und einen persönlichen Stil pflegen, bietet BMW ein vielfältiges Programm an qualitativ hochwertigen Fahrer- und Motorrad-Ausstattungen. Fragen Sie Ihren BMW Motorradhändler danach. Er hält auch spezielle Prospekte für Sie bereit.

Verlangen Sie mehr als modische Einseitigkeit. Verlangen Sie nach dem besseren Gesamtkonzept: Der Aufstieg zu einer K75 S oder K75 C ist – wie bei jeder BMW – die Entscheidung für eine Investition, die sich auszahlt – auch nach Jahren noch.

© 1985 BMW Motorrad GmbH + Co. München, West-Deutschland. Nachdruck, auch auszugsweise, nur mit schriftlicher Genehmigung von BMW Motorrad GmbH + Co. Änderung von Konstruktion und Ausstattung vorbehalten. In verschiedenen anderen Ländern sind Abweichungen von den hier beschriebenen Modellvarianten und Ausstattungen möglich. 511203810 Printed in West Germany 9/85.

BMW – Freude am Fahren

